



¿CÓMO ELEGIR TU EXTRACTOR DE LECHE?

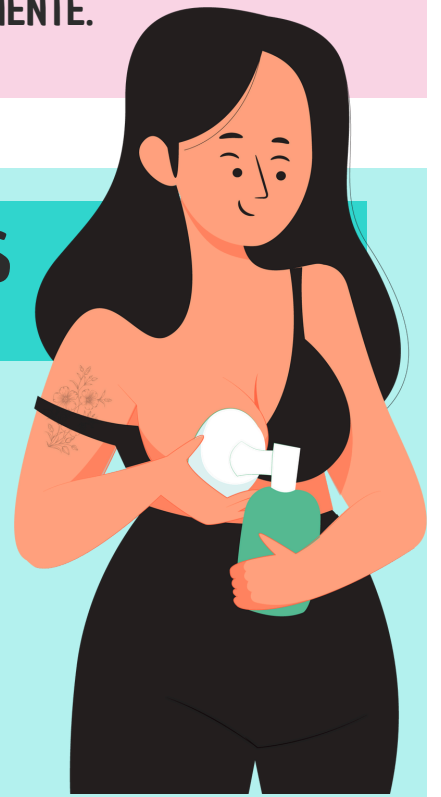
VENTAJAS DE UTILIZAR UN EXTRACTOR DE LECHE

LA LECHE MATERNA ES MÁS QUE UN ALIMENTO, CONTIENE ANTICUERPOS QUE AYUDAN A PROTEGER A LOS RECIÉN NACIDOS Y LACTANTES DE DIVERSAS ENFERMEDADES, PROMUEVE EL DESARROLLO DE LA MUCOSA GASTROINTESTINAL Y FORTALECE EL SISTEMA INMUNOLÓGICO, ENTRE OTROS MUCHOS BENEFICIOS.

LOS EXTRACTORES DE LECHE ESTÁN PENSADOS PARA FACILITAR, AGILIZAR Y APOYAR EL PROCESO DE LACTANCIA MATERNA.

SI BIEN LOS MOTIVOS PARA UTILIZAR UN EXTRACTOR DE LECHE SON MUY DIVERSOS, ESTOS SON LOS PRINCIPALES:

- EN BEBÉS PREMATUROS O CON ALGUNA PATOLOGÍA QUE LE DIFICULTA AMAMANTAR.
- DRENAR CORRECTAMENTE LA MAMA EN CASO DE INGURGITACIÓN.
- MANTENER O AUMENTAR LA PRODUCCIÓN DE LECHE.
- CONTAR CON UN STOCK DE LECHE MATERNA EN CASO DE VOLVER AL TRABAJO O NECESIDAD DE AUSENTARSE TEMPORALMENTE.



CONSIDERACIONES IMPORTANTES

- LOS EXTRACTORES DE LECHE SON SEGUROS DESDE EL PUNTO DE VISTA MICROBIOLÓGICO.
- SE PUEDEN UTILIZAR EN CUALQUIER ENTORNO O CIRCUNSTANCIA.
- PERMITEN TENER UNA RESERVA DE LECHE PARA CUALQUIER EVENTUALIDAD.
- CONSERVA LOS NUTRIENTES DE LA LECHE MATERNA.
- FACILITA EL APOYO PARA LA ALIMENTACIÓN DE LOS BEBÉS.

¿CÓMO ELEGIR EL MEJOR EXTRACTOR DE LECHE MATERNA?

AL MOMENTO DE ELEGIR UN EXTRACTOR, ES MUY IMPORTANTE PENSAR EN TÍ, COMO MAMÁ, EN TUS NECESIDADES Y CIRCUNSTANCIAS, DE MODO QUE SE CONVIERTA EN UN ALIADO Y NO EN UN PROBLEMA.



¿PARA QUÉ NECESITO UN EXTRACTOR DE LECHE?

EXTRACTOR MANUAL	EXTRACTOR ELÉCTRICO
MÁS ECONÓMICOS	EXTRAE LA LECHE EN MENOS TIEMPO
SILENCIOSOS	EL SONIDO QUE PRODUCE NO ES MOLESTO
SE DEBE BOMBEAR CONTINUAMENTE,	EL MOTOR SE ENCARGA DE REALIZAR LA EXTRACCIÓN
SE RECOMIENDAN PARA EXTRACCIONES OCASIONALES	SE RECOMIENDA CUANDO NECESITAS RAPIDEZ Y EFICIENCIA